

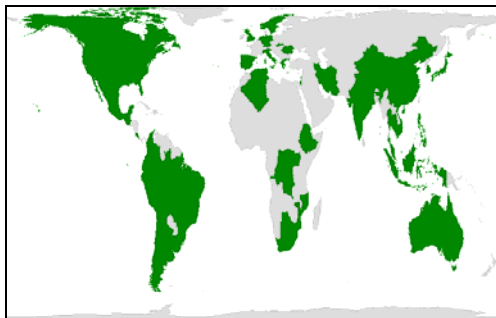
MAPUTALAND

PROJECTO TRANSNACIONAL DE PLANEAMENTO DA CONSERVAÇÃO BOLETIM 2 – ABRIL 05

Bem vindo ao segundo boletim do projecto transnacional de planeamento da conservação de Maputaland. O boletim contém informação sobre os progressos alcançados no ano passado. Nós esperamos que vocês achem esta informação útil e apreciaríamos receber vossos comentários.

CLUZ vai de força em força

A primeira versão do programa Zoneamento do Uso de Terra para Conservação (CLUZ) foi lançado em Julho de 2004 e mais de 200 pessoas, em mais de 50 países, já se registraram para usarem-no.



Distribuição global dos usuários do CLUZ

CLUZ é uma interface do programa de planeamento da conservação MARXAN que permite a visualização do desenvolvimento dos planos de conservação das paisagens. Se deseja aceder a mais informação por favor visite a página do CLUZ (<http://www.mosaic-conservation.org/cluz>).

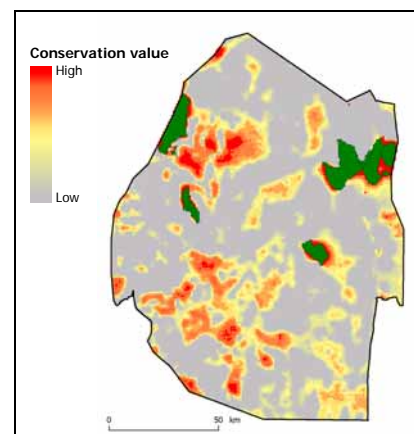
Treinamento

No ano passado nós organizamos três cursos em Kwaluseni, Maputo e Pietermaritzburg, para capacitar técnicos no uso do CLUZ. Mais de 25 pessoas participaram e nós planeamos realizar mais cursos no próximo ano. Por favor contacte Bob Smith se deseja participar num destes cursos.

O nosso projecto também ajudou a aumentar a consciência do valor do planeamento sistemático da conservação e também foram feitas apresentações na Conferência de Estudantes sobre Ciências de Conservação em Cambridge, no Centro para Ciências do Ambiente, Pesca e Aquacultura em Lowestoft e no Fórum de Conservação e Estudos da Diversidade de Culturas Silvestres Europeias em Korsør, Dinamarca. Para além disso, fomos convidados a leccionar num curso sobre planeamento da conservação em Julho, como parte da conferência anual da Sociedade para Conservação da Biologia.

Suazilândia

Como parte do curso em Kwaluseni, nós trabalhamos com colegas do governo, Universidade de Suazilândia e o sector privado para criar um plano preliminar de conservação para Suazilândia. Os participantes colheram diferentes dados sobre distribuição da biodiversidade e assim fomos capazes de importar esta informação no sistema de planeamento e depois identificar as áreas mais importantes para manter específicas metas de biodiversidade.



Importantes áreas de Conservação da Suazilândia

O mapa resultante, que está ilustrado acima, identifica áreas de conservação chaves da Suazilândia e irá ajudar a informar os planos de uso de terra nacionais e transnacionais.

Cartaz de Imagem Satélite

Nós produzimos um cartaz de tamanho A1 mostrando uma imagem satélite de Maputaland, bem como um texto explicando a importância da conservação daquela região em cinco línguas locais. Foram impressas 300 cópias deste mapa e que estão a ser presentemente distribuídas por Maputaland para que possam ser afixadas em escolas e escritórios nos três países. Se deseja receber uma cópia do cartaz por favor contacte Bob Smith no DICE.

Projectos de MSc

Quatro estudantes de MSc provenientes do DICE irão visitar Maputaland durante os meses de Maio e Junho para colher dados para os seus projectos de pesquisa. Um estudante irá focar-se na secção de Moçambique, enquanto os outros três irão estar baseados na Reserva Animal de Mkhuze. Suas pesquisas irão ser incorporadas num projecto amplo de planeamento da conservação e irá também ajudar a desenvolver metodologias a colheita de dados em todo Maputaland. Os detalhes destes projectos são:

Petros Ngwenya irá colher dados sobre o rendimento das diferentes opções de uso de terra comunal a norte da Reserva Animal de Mkhuze. Ele irá focar os aspectos económicos da agricultura de subsistência, trofeus de caça e ecoturismo para fornecer informação aos tomadores de decisão que estão a desenvolver planos de uso de terra na região.

Bruno Nhancale irá usar dados adquiridos a partir de imagens satélites e estudos sobre distribuição de elefantes para prever futuros padrões de conflito Homen-animal em volta da Área de Conservação Transfronteiriça dos Libombos, analisará também as tendências em diferentes cenários:

construção de uma vedação ou mudança de uso de terra.

Louise McCrae irá colher dados sobre o padrão espacial de colecta de cortiça e madeira medicinal nas áreas comunitárias em volta da Reserva Animal de Mkhuze para enriquecer o trabalho que Paul Brookes que iniciou ano passado na área em volta do Parque dos Elefantes de Tembe. Ela irá usar esta informação para modelar a distribuição do potencial de super-colheita em toda região.

Chris Ransom irá trabalhar com Ezemvelo KZN Wildlife para mapear e entender a actividade de caça furtiva na Reserva Animal de Mkhuze. Este trabalho também irá fornecer valiosa informação sobre eventos espaciais de caça furtiva, que também será incorporada no sistema de planeamento de Maputaland.

Paul Brookes, Nerissa Chao e Julian Easton completaram com sucesso seus MSc em Biologia de Conservação em Setembro de 2004 e todos os três receberam distinções. Nós já distribuímos cópias das suas dissertações a vários intervenientes mas por favor entre em contacto com Bob Smith se pretende receber uma cópia em papel ou versão electrónica.

Mapas de Distribuição

Nós já produzimos mapas de distribuição de espécies de herbívoros de grande porte para todo Maputaland como parte do trabalho do projecto de MSc de Julian Easton. Nós estamos agora no processo de produzir mapas de distribuição para outras espécies, para assegurar que o sistema de planeamento de conservação de Maputaland identifica áreas que irão ajudar a conservar vários elementos da biodiversidade encontrados na região.

Mantenha-te em Contacto

Este projecto depende da ajuda e suporte de um grande número de pessoas e nós estamos gratos pela sua ajuda. Nós também estamos interessados em construir novas parcerias, então por favor contacte-nos se gostarias de te envolver ou saber mais do projecto.



Para mais informação por favor contacte:

Dr Bob Smith
DICE, University of Kent
Canterbury, Kent CT2 7NS, UK

Tel No: +44 1227 823455

E-mail: R.J.Smith@kent.ac.uk

URL: <http://www.mosaic-conservation.org/maputaland>

